

Allobone®

Allografts Allografts-Specialities

Allobone® Spongiosa Bloc

AB200-90006	Spongiosa Bloc	5 x 5 x 10 mm	1 pc
AB119-90010	Spongiosa Bloc	5 x 10 x 20 mm	1 pc
AB201-90007	Spongiosa Bloc	15 x 15 x 30 mm	1 pc
AB120-90012	Spongiosa Bloc	10 x 10 x 20 mm	1 pc
AB121-90011	Spongiosa Bloc	10 x 20 x 30 mm	1 pc
AB127-00400	Spongiosa Bloc	10 x 10 x 30 mm	1 pc
AB202-90008	Spongiosa Bloc	15 x 30 x 30 mm	1 pc
AB160-90015	Keil/Wedge	30 x 30 x 8 mm	1 pc



Allobone® Spongiosa Granulate/Chips

AB128-90022	Spongiosa Granulate/Chips	4 – 8 mm	10 cc
AB134-01500	Spongiosa Granulate/Chips	4 – 8 mm	15 cc
AB123-90023	Spongiosa Granulate/Chips	4 – 8 mm	25 cc
AB141-00100	Spongiosa Granulate/Chips	2 – 5 mm	1 cc
AB067-00300	Spongiosa Granulate/Chips	2 – 5 mm	3 cc
AB143-90071	Spongiosa Granulate/Chips	2 – 5 mm	5 cc
AB145-90073	Spongiosa Granulate/Chips	2 – 5 mm	10 cc
AB146-90074	Spongiosa Granulate/Chips	2 – 5 mm	15 cc
AB147-90075	Spongiosa Granulate/Chips	2 – 5 mm	25 cc

Allobone® Spongiosa Powder

AB196-90032	Spongiosa Powder	< 2 mm	1 cc
AB158-90033	Spongiosa Powder	< 2 mm	2 cc

Allobone® Femoral Heads

AB002-90009	1/4 Femoral Head	1 pc
AB003-90003	1/2 Femoral Head	1 pc
AB001-90001	1/1 Femoral Head	1 pc

Produkteinformation

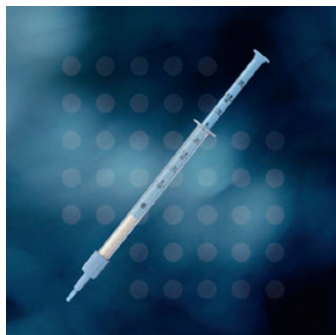
- Unsere Spender (Lebendspende) kommen ausnahmslos aus dem EU-Raum und der Schweiz. Somit unterliegen sie, was die Entnahmen anbelangt, den EU Direktiven 2004/23 und 2006/17.
- Das Spenderwesen ist in der EU und auf Ebene der Mitgliedsstaaten hinsichtlich Organ- und Gewebespenden streng gesetzlich reglementiert.
- Jedes Implantat kann jederzeit bis zum Spender zurückverfolgt werden.
- Das «Kaufen» von Spendergewebe ist innerhalb der EU unmöglich.
- Alle Spender werden den europäischen und schweizerischen entsprechenden Höchst-Anforderungen der Qualitäts-Testung unterzogen.

Informations relatives au produits

- *Nos donateurs (donneur vivant) sont issus sans exception de la Suisse et de l'UE. Ils sont soumis ainsi aux directives UE 2004/23 et 2006/17 relatives aux prélèvements.*
- *Les dons d'organes sont strictement réglementés par la loi dans les pays de UE et les états membres.*
- *Pour tout implant la traçabilité jusqu'au donneur doit être garantie.*
- *Le commerce avec les tissus provenant de dons est impossible en UE.*
- *Les donateurs sont soumis à des tests de qualités suffisants à la plus haute exigence de la Suisse et Européenne.*

Allobone®

Powder & Granulate prefilled and ready to use



AB172-90035	Allobone Spongiosa Powder	0,5	0.5 cc	Syringe
AB174-90036	Allobone Spongiosa Powder	0,5	1 cc	Syringe
AB176-90037	Allobone Spongiosa Powder	0,5	2 cc	Syringe

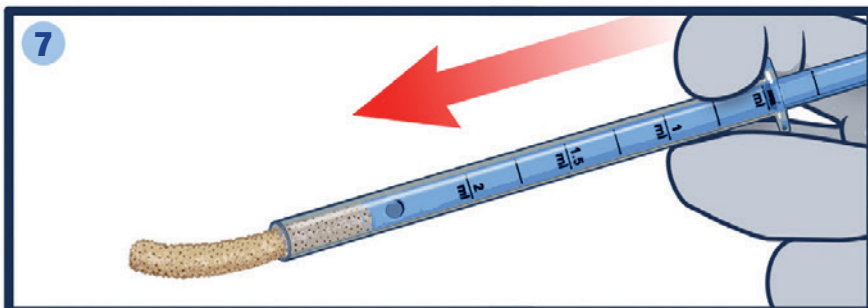
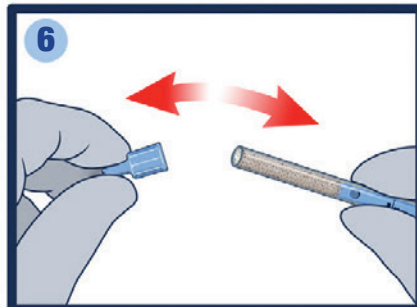
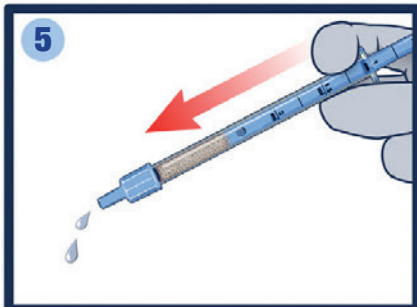
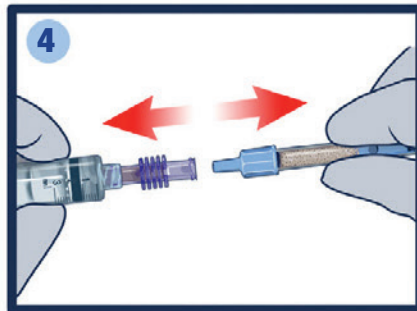
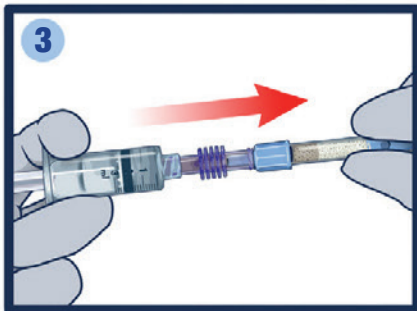
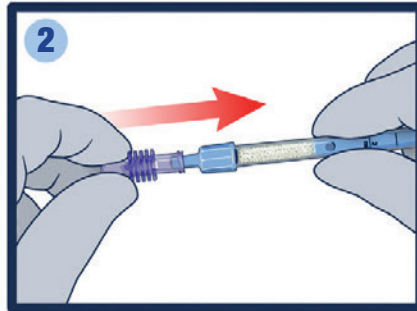
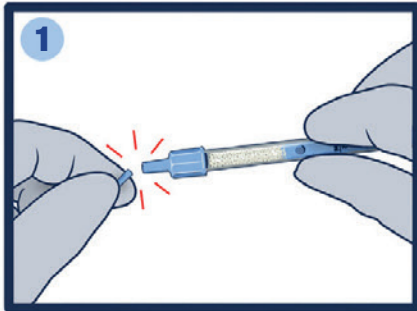
AB173-90055	Allobone Cortico-Spongiosa Powder	0,5	0.5 cc	Syringe
AB175-90056	Allobone Cortico-Spongiosa Powder	0,5	1 cc	Syringe
AB177-90057	Allobone Cortico-Spongiosa Powder	0,5	2 cc	Syringe



AB182-90082	Allobone Spongiosa Granulate	7 cc	Syringe
AB184-90084	Allobone Spongiosa Granulate	18 cc	Syringe
AB186-90085	Allobone Spongiosa Granulate	25 cc	Syringe

INSTRUCTION MANUAL

Allobone bone powder prefilled syringe + Sterile Luer lock connector



- 1 Break the tip of the cap
- 2 Connect the Luer lock connector to the syringe
- 3 Connect a syringe filled with patient's blood or with sterile physiological serum. Aseptically transfer the liquid up to the plunger in order to completely hydrate the bone powder
- 4 Disconnect the syringe from the Luer lock connector
- 5 Discharge excess liquid by pressing the plunger.
Caution: wait 4 min before using
- 6 Remove the cap
- 7 Press down the plunger in order to apply the rehydrated bone powder into the graft site

Luer lock connector made by:

VYCON

CE 0459